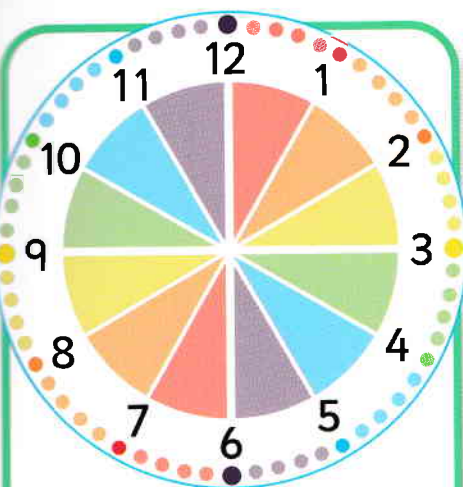




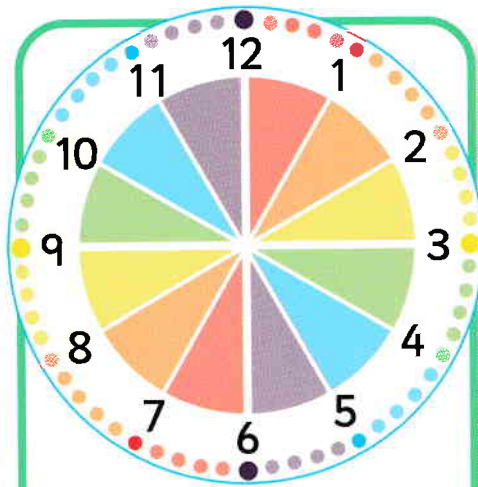
Ora fixă: limba scurtă arată ce **oră** este.

Trasează limbile ceasurilor ca să arate ora corectă.



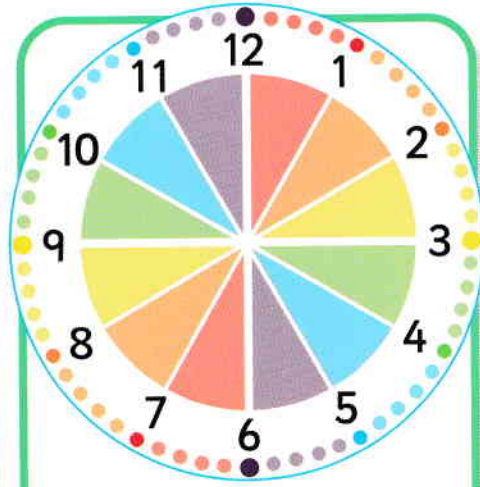
4:00

4 fix



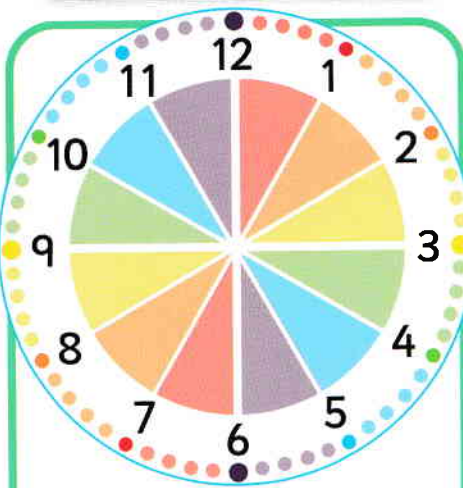
9:00

9 fix



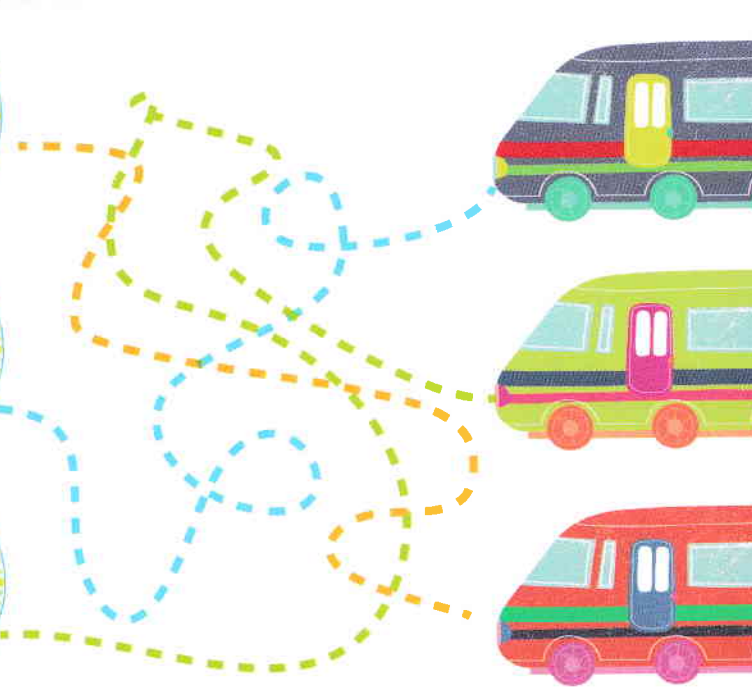
6:00

6 fix



8:00

8 fix

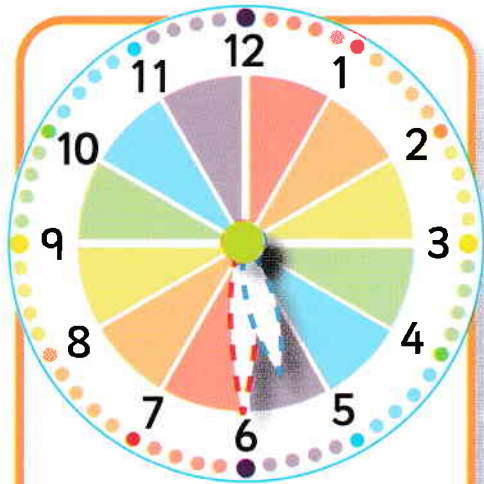


Ce tren ajunge la ora 10?

Și jumătate: limba lungă arată spre 6.

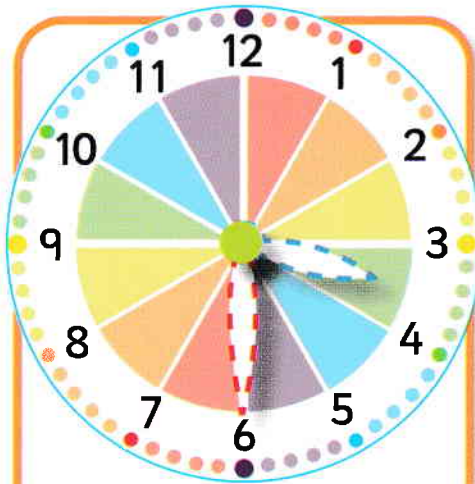


Trasează limbile ceasurilor și orele.



5:30

5 și jumătate



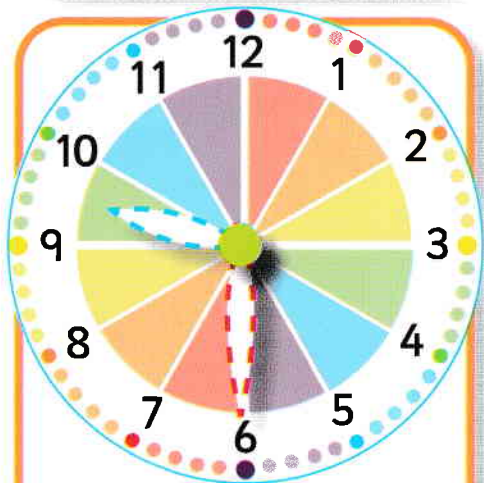
3:30

3 și jumătate



7:30

7 și jumătate



9:30

9 și jumătate



2:30

3:30



Care e autobuzul de 4 și jumătate?